

# 広川町産業展示会館来場者アンケート 調査分析結果

実施期間：平成30年11月16日(土)～26日(月)

実施日数：10日間（店休日を除く）

実施対象者：産業展示会館来場者

実施方法：来館者へのアンケート方式

調査件数：216名

実施者：商工会事務局、藍彩市場、出展事業者

調査結果分析者：商工会事務局

# 消費者需要分析

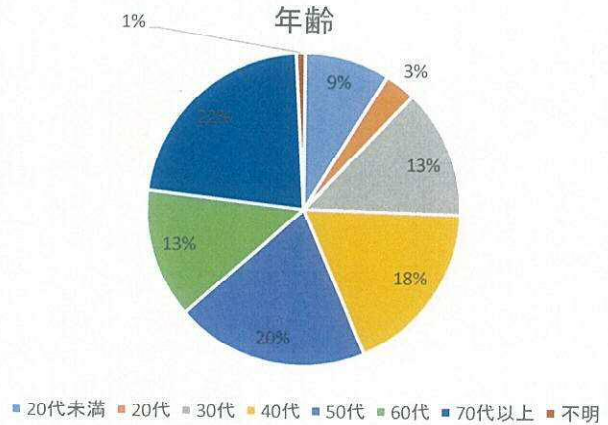
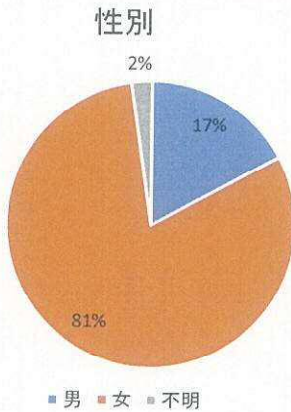
平成30年11月16日(土)~26日(月)全10日間(店休日を除く)にて  
産業展示会館来場者を対象に来館者アンケートを実施 (サンプル数: 216名)

## 1. 基本属性

- \* 回答者の性別は女性が8割、男性2割
- \* 回答者の年齢は70歳以上(22%)が最も多く、次いで50代(20%)、40代(18%)である。
- \* 回答者の年齢は比較的どの年代にも広く利用していただいていることが判る。

男	女	不明	合計
37	174	5	216人

20代未満	20代	30代	40代	50代	60代	70代以上	不明	合計
19	7	29	39	43	29	48	2	216人



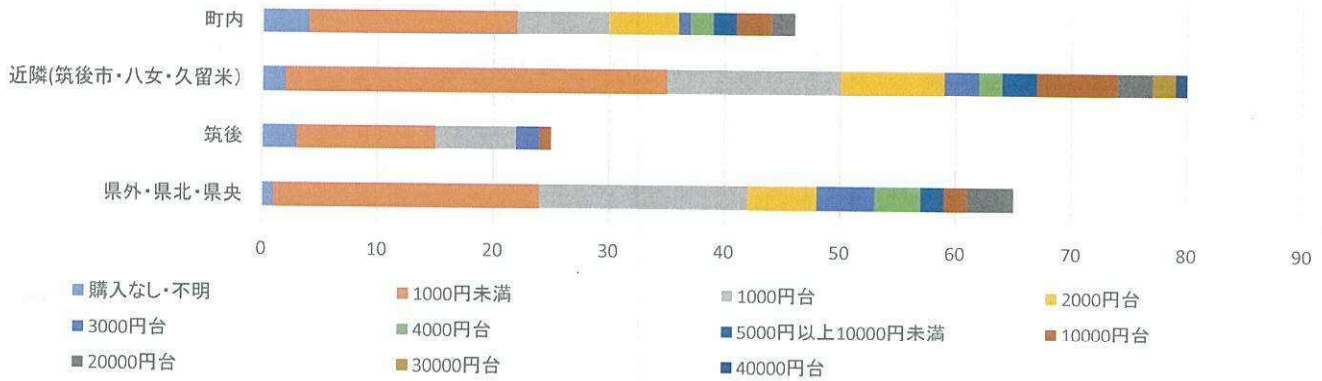
- \* 回答者は、町内(22%)が最も多いが、約4割のお客様が近隣市町村(八女市・久留米市・筑後市)からの来館者である。
- \* 来場者アンケートからはこれらのお客様はリピーターが多いことが伺えた (目的買い、(お利等) & カフェ利用)

広川町内	八女	筑後市	福岡市	久留米	県南	県央	県北	県外	不明
43	27	14	18	40	21	20	8	15	10人
20%	13%	6%	8%	19%	10%	9%	4%	7%	5%

## 2. 今回の来訪でのお買い物について

- \* どの属性においても0円～1000円台の予算割合が最も高く、この価格帯の品ぞろえを求めていることが判る。
- \* 町内及び近隣地区からのお客様は1000円以下の低予算が多く、カフェ利用などが多かった。
- \* いわゆる「観光客」（域外流入者）は高額予算が多く、餅の購入が多かった。

藍彩市場・里カフェでの予算額



- \* 町内及び近隣在住の方には「フルーツの里」「かすりの里」としてのブランドイメージの周知浸透がすすんでいる
- \* 逆に域外においてはブランドイメージ定着は言い難い
- \* いちようめぐりの期間に実施したため、域外流入者においては「いちよう」のイメージが強い

□「広川町」と聞いて連想するワード

	県外・県北・県央	筑後地区	近隣(筑後市・八女・久留米)	町内
イチヨウ	14	6	1	1
フルーツ	13	8	21	13
餅	6	4	13	11
サービスエリア	13	1	5	5
茶	2	1	0	0
まち子ちゃん	3	1	5	8
工業団地	2	1	10	2
ガーベラ	0	0	2	3
その他	2	0	4	2

□「広川らしさ」といえば…

- ・自然豊か
- ・サービスエリアがある町
- ・イメージがない
- ・久留米餅のふるさと
- ・果物の里
- ・人の好き
- ・ゆったり・のんびり・のどか・田舎
- ・イベントが多い
- ・独自性がある(八女郡1町)
- ・産業のまち
- ・住みやすい

\* 「果物」「餅」が広川町の特産品としての周知浸透はすすんでいる。

□「広川町の特産品」と聞いて連想するもの

	県外・県北・県央	筑後地区	近隣(筑後市・八女・久留米)	町内
いちご	10	1	13	11
フルーツ	12	9	11	6
餅	12	6	33	23
茶	5	5	1	1
農産物	2	0	0	0
ガーベラ	0	0	0	2

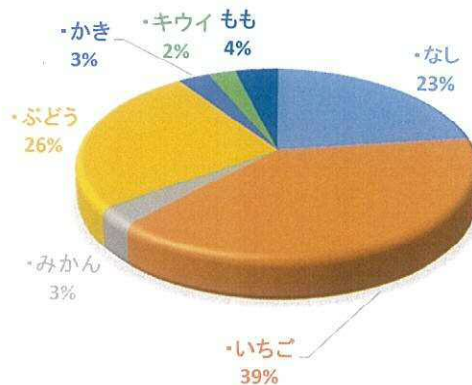




\*「いちご」のイメージは町内、近郊地区においては定着しているが、域外流入者においては、周知浸透しているとは言えない  
 \*「なし」「ぶどう」のイメージも強く、特産品開発において材料とし得る

□「広川町のフルーツ」と聞いて連想するもの

	県外・県北・県央	筑後地区	近隣(筑後市・八女・久留米)	町内
なし	13	4	16	12
いちご	18	5	29	26
みかん	4	1	0	1
ぶどう	7	8	18	18
かき	3	1	1	1
キウイ	2	1	2	0
もも	0	1	4	3



### 3. その他

来場者への自由記載欄

藍彩市場	<ul style="list-style-type: none"> <li>・安くて地元のをたくさん見れた</li> <li>・野菜や果物が安くておいしそう</li> <li>・緋の品ぞろえが多い</li> <li>・小物のデザインが良い</li> </ul>	里カフェ 「まちこのおやつ」 <ul style="list-style-type: none"> <li>・ランチメニューもおやつもあるので良い</li> <li>・美味しいものがたくさんそろっている</li> <li>・おやつに立ち寄るのにちょうどいい</li> <li>・おしゃれ</li> <li>・珍しい商品や美味しいものがあった</li> <li>・居心地が良い</li> <li>・広川ならではの品ぞろえ</li> <li>・新メニューの展開が定期的であれば大変満足</li> <li>・お土産にいいのがそろっている</li> <li>・お弁当がなく暖かい食事が欲しかった</li> </ul>
------	---	---

# 広川町産業展示会館来館者アンケート

本日は、広川町産業展示会館へお越しいただき、誠にありがとうございます。

当館では、広川町の観光や特産品にもっと満足していただくためにアンケート調査を実施しています。

お忙しい所、恐縮ではございますが、ご協力をお願い致します。

ご記入後は、産業展示会館レジへお持ちください。ささやかなお礼をご用意しております。

## あなたについて

- (1) 性別            ① 男性            ②女性
- (2) 年齢            ① 20代未満        ②20代        ③30代        ④40代        ⑤50代  
                         ⑥60代            ⑦70代以上
- (3) お住まい        ① 広川町内        ② (                      ) 市・町・村
- (4) 職業            ① 会社員        ②経営者・役員        ③パート・アルバイト        ④学生  
                         ⑤未就学児        ⑥その他 (                      )        ⑦無職

## 今回の来館について

- (1) 交通手段        ① 自家用車        ②団体バス        ③路線バス        ④その他 (                      )
- (2) 来館回数        ① 初めて        ②2回目        ③3回以上
- (3) ご同行者        ① 一人で        ②夫婦で        ③職場や地域の仲間と  
                         ④カップル・友人と        ⑤その他 (                      )
- (4) 来館の目的        ① イベント        ②お買い物        ③食事        ④会議・サークル  
                         ⑤その他 (                      )
- (5) 当館でのご予算        ① 飲食費 (                      ) 円        ②お土産・買い物代 (                      ) 円  
                         ③ 会館利用代 (                      ) 円        ④その他 (                      ) 円

## 今回のお買い物について教えてください

(1) 産業展示会館「藍彩市場」で購入したものはありますか？

① ご購入したもの（具体的に）

②ご購入金額 (                      ) 円)

裏面へ

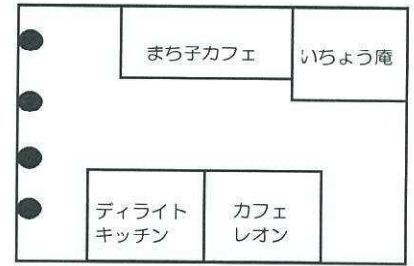


(2) 「里カフェまち子のおやつ」で購入したものはありますか？

① 購入した店 ( )

② ご購入したもの (具体的に)

③ ご購入金額 ( ) 円



里カフェまち子のおやつ内 店舗配置図

**産業展示会館「藍彩市場」「里カフェまち子のおやつ」について教えてください**

(1) 産業展示会館「藍彩市場」の品揃えについて満足度をお聞かせ下さい

大変満足	まずまず満足	どちらでもない	あまり満足でない	全く満足ではない
5	4	3	2	1

↓ ↓	↓ ↓
満足の理由を教えてください	欲しかった品・商品を教えてください

(2) 「里カフェまち子のおやつ」の品揃えについて満足度をお聞かせ下さい

大変満足	まずまず満足	どちらでもない	あまり満足でない	全く満足ではない
5	4	3	2	1

↓ ↓	↓ ↓
満足の理由を教えてください	欲しかった品・商品を教えてください

(3) 「広川町」と聞いて連想するワードは何ですか？

(4) 「広川町の特産品」と聞いて連想するものは何ですか？

(5) 「広川町のフルーツ」と聞いて連想するものは何ですか？

(6) あなたが感じる「広川町らしさ」とはどんなイメージですか？

**ご協力ありがとうございました。藍彩市場のレジにて粗品とお引替え下さい。**